

「煉瓦の家」分譲住宅

18 街区 1-4

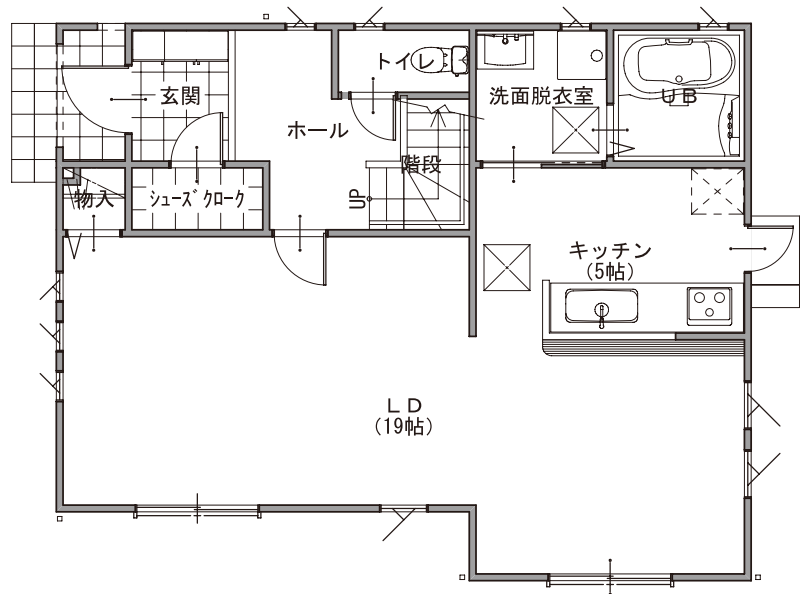
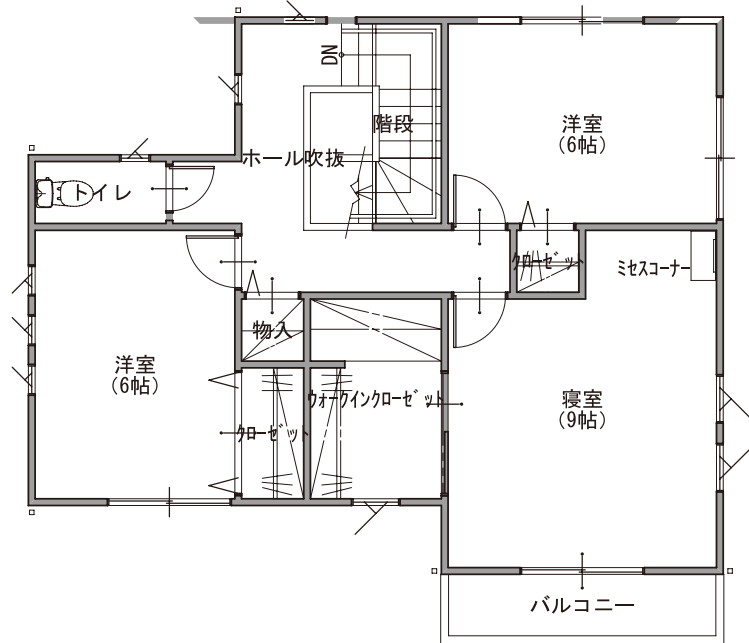
販売価格 **33,105,000** 万円 (消費税含)

家族が集い、楽しみ、くつろぐ、充実の居間空間

土地面積：235.25㎡ (約 71.16 坪)
 1 階床面積：59.62㎡ (約 18.03 坪)
 2 階床面積：55.06㎡ (約 16.65 坪)
 延床面積：114.68㎡ (約 34.69 坪)



- 玄関ホール正面の階段吹抜とシューズクロークが大事な玄関先を演出
- 家族が集うLDKは24帖の広々とした空間
- 2階はすべて角部屋で風通しを重視、主寝室には3帖のウォークインクローゼットとミセス(書斎)コーナーを設置



【物件概要】■物件所在地／茨城県稲敷郡阿見町本郷第一地区区画整理事業 18 街区 1-4 画地 ■交通／JR 常磐線「荒川沖」駅徒歩 23 分 ■総戸数・区画数／分譲住宅 2 戸・宅地分譲 5 区画 ■保留地／今回販売している宅地はすべて本郷第一地区区画整理事業の保留地です。 ■建物構造／木造 (ツーバイフォー) ■建築確認番号／(1-4) 第 H21A 確認 T0476 号 ■道路幅員／公道 6m ■電気／東京電力 ■ガス／東部ガス ■下水道／公共下水道 ■取引態様／売主 ■土地売主／茨城県知事 (2) 第 6184 号 (広告主) 株式会社プラクティス 茨城県牛久市ひたち野東 5-3-7 TEL029-875-9530 ■建物売主／茨城県知事 (1) 第 6608 号 茨城県知事許可 (特-19) 第 25678 号 株式会社伊勢喜屋工務店 茨城県龍ヶ崎市佐貫 3-6-7 TEL0297-60-2038 ■広告有効期限／平成 22 年 11 月末日

● お問い合わせ先

Dramatic Communication

アパマンショップ不動産販売
 NETWORK

ひたち野うしく店

株式会社 **プラクティス**

TEL.029-875-9530

FAX.029-830-8671